



for best friends only

POGO.DOG

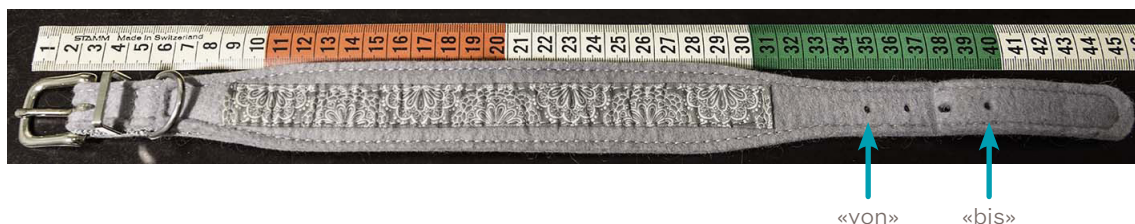
COLLARS & POUCHES

DIE RICHTIGE HALSBANDGRÖSSE

Größenangaben Halsbänder Pogo Dog

Die Halsbänder von Pogo Dog sind in den Größen S bis XXL erhältlich. Die Angaben unter «verstellbar» beziehen sich auf die Position der Löcher: «von» gibt das engste Loch an, «bis» das weiteste, jeweils gemessen mit Schnalle. Da alle Halsbänder in Handarbeit gefertigt werden, können die genauen Masse leicht variieren.

- > Grösse XS: Filzhalsbänder verstellbar ca. von 30,5 bis 35 cm / Lederhalsbänder ca. 32,5 bis 37 cm
- > Grösse S: Filzhalsbänder verstellbar ca. von 34,5 bis 39 cm / Lederhalsbänder ca. 36,5 bis 41 cm
- > Grösse M: Filzhalsbänder verstellbar ca. von 38,5 bis 43 cm / Lederhalsbänder ca. 40,5 bis 45 cm
- > Grösse L: Filzhalsbänder verstellbar ca. von 42,5 bis 47 cm / Lederhalsbänder ca. 44,5 bis 49 cm
- > Grösse XL: Filzhalsbänder verstellbar ca. von 46,5 bis 51 cm / Lederhalsbänder ca. 48,5 bis 53 cm
- > Grösse XXL: Filzhalsbänder verstellbar ca. von 50,5 bis 55 cm / Lederhalsbänder ca. 52,5 bis 57 cm



Wir empfehlen Ihnen, die Halsbandgrösse so zu wählen, dass Ihr Hund sein Halsband im zweiten oder im dritten Loch trägt. Bitte beachten Sie: Da sowohl der Wollfilz als auch das Leder anfangs noch etwas steif sind, ist es möglich, dass Ihr Hund das Halsband die ersten Tage oder Wochen etwas weiter trägt. Sobald das Halsband eingetragen ist, können Sie es in der Regel ein Loch enger machen.

So ermitteln Sie die richtige Halsbandgrösse

Am einfachsten messen Sie ein bestehendes Halsband wie im Foto oben angezeigt: mit Schnalle bis zu dem Loch, in dem Ihr Hund sein Halsband trägt. Falls Sie kein bestehendes Halsband zur Hand haben, können Sie auch den Halsumfang Ihres Hundes messen. Legen Sie dazu ein Messband an der Stelle um den Hals, an der Ihr Hund sein Halsband tragen soll. Legen Sie es so locker an, wie es etwa sitzen soll, also mit ca. zwei Fingern «Luft» zwischen Halsband und Hals. Im nebenstehenden Foto beträgt der so gemessene Umfang ca. 37 cm – der Hund trägt also ein Halsband Grösse S.

